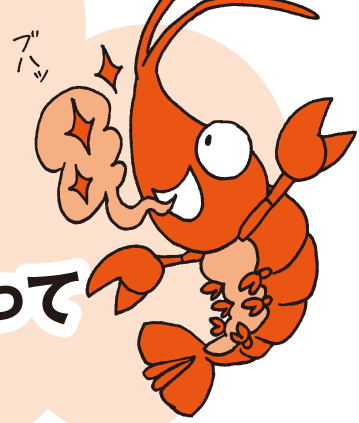


ほたるん

と

エビピン



トランスフェクションって なにになーに？

Q

こんにちは、ほたるんさんエビピンさん。

今使っている細胞は

トランスフェクションが難しいのですが、
何か良い方法はありますか？

ちなみにエレクトロポレーションで細胞が全滅し、めげています。

プロメガ子より

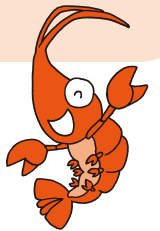


A

進化した試薬を試してみよう！



難しい細胞にトランスフェクションする方法はいろいろあるよ。
中でも脂質ベースの試薬は進化していて、従来品では難しかった細胞にも入る場合があるんだ。
他の方法で条件検討する前に試してみるといいよ！
レポーターアッセイやゲノム編集が簡単なトランスフェクションでできると、うれしいよね！



ウイルス

ウイルスが細胞に感染するしくみを利用して核酸を導入するよ！

- 初代細胞にも入るよ
- × ウイルスを作る作業に手間と時間がかかるよ
- × 専用の施設が必要だよ



マイクロインジェクション

細い針で細胞に核酸を直接注射するよ！

- 狙った細胞の狙った場所に直接導入できるよ
- × 職人技だよ
- × 数をこなすのが大変だよ

トランスフェクションのいろいろ

エレクトロポレーション

細胞に電圧をかけて穴をあけ、核酸をとりこませるよ！

- 様々な難しい細胞に導入できるよ
- × お金がかかるよ
- × 細胞の死亡率が高いよ

まず試したい方法は **コレ!!**

脂質ベース試薬

脂質ベースの試薬と核酸の複合体を細胞が取り込むよ！

- 高価な機器や設備がいらぬよ
- 簡単に短時間で試せるよ
- 様々な試薬が販売されているよ
- × 至適条件の検討はしっかりやらなくちゃ



どの試薬から試せば良いの？



オススメはこれだよ！



オススメ
ポイント 1

エレクトロポレーションを卒業した人がいるよ!

試薬ではトランスフェクションできなかった
難しい細胞にも入ったって、喜んでる人がいるよ!

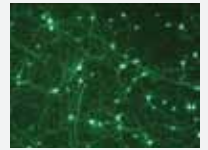
難しい細胞として
知られている
iPS細胞での実績だよ



iCell[®] 肝細胞



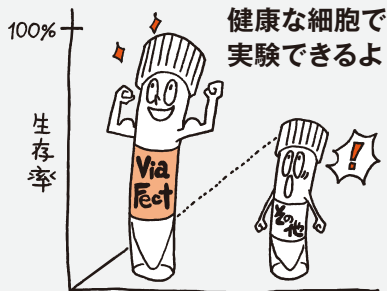
iCell[®] 心筋細胞



iCell[®] ドーパミン
作動性神経細胞

オススメ
ポイント 2

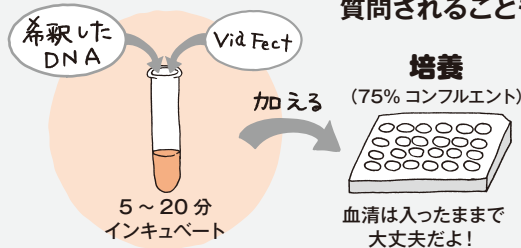
毒性が低いよ!



オススメ
ポイント 3

プロトコールが簡単だよ!

本当にこれで良いの? と
質問されることもあるよ



37℃、
24~48時間
インキュベーション
培地交換しなくていいよ!



でも...
お高いんでしょう?

**お試しサイズ (0.2 ml) が
¥4,500 (カタログ番号 E4983)** *プロメガクラブに入ってね!

24ウェルプレートで133ウェル分くらいだよ

そうでもないよ!

通常サイズカタログ番号は
E4981

メガ子の もういっちょ

トランスフェクションのキモはプラスミドの純度なんですって!
エンドトキシンなどの不純物をしっかり取り除ける
プラスミド抽出キットがあるといいな

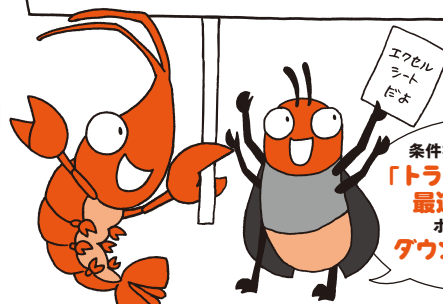
トランスフェクショングレードのプラスミドミニプレップキット

製品名	サイズ	カタログ番号	価格 (¥)
PureYield™ Plasmid Miniprep System	100回分	A1223	23,000
	250回分	A1222	51,000

他にミディプレップ、マキシプレップキットもあります!

通常サイズラインナップ

製品名	サイズ	カタログ番号	価格 (¥)
ViaFect™ Transfection Reagent	0.75 ml	E4981	55,000
	2 x 0.75 ml	E4982	88,000



条件検討サポートツール
「トランスフェクション
最適化ツール」は
ホームページから
ダウンロードできるよ!

エレポ卒業
できるかも!
試してみる!!

日本語 Web site : www.promega.co.jp

テクニカルサービス • Tel. 03-3669-7980 / Fax. 03-3669-7982 • E-Mail : prometec@jp.promega.com

プロメガ株式会社

本社 〒103-0011
東京都中央区日本橋大伝馬町14-15 マツモトビル
Tel. 03-3669-7981 / Fax. 03-3669-7982

大阪事務所 〒532-0011
大阪市淀川区西中島6-8-8 花原第8ビル704号室
Tel. 06-6390-7051 / Fax. 06-6390-7052

*製品の仕様、価格については2015年6月現在のものであり予告なしに変更することがあります。

販売店